

الدليل الاسترشادي لرئيس التحرير لكيفية التعامل مع الموقع الالكتروني للمجلة

إعداد

محمد صلاح

مسئول الدعم الفني والتدريب لنظام الدوريات الالكتروني ببنك

المعرفة المصري

الشبكة القومية للمعلومات

أبريل 2018

اذهب الي الصفحة الرئيسية لموقع المجلة وادخل اسم المستخدم وكلمة المرور الخاص بك ثم اضغط علي تسجيل الدخول

دخول المستخدمين

إذا لم تكن قد قمت بالتسجيل بعد، انقر على **تسجيل جديد** اضغط.

اسم المستخدم

كلمة المرور

تسجيل الدخول

✓ لقد نسيت كلمة المرور!

✓ تسجيل جديد

في حالة فقدان بيانات الدخول اضغط علي الرابط لقد نسيت كلمة المرور وقم بوضع بريدك الالكتروني (المسجل من خلال الموقع) وانتظر حتي يقوم الموقع باعاده ارسال بيانات الدخول مرة اخري

[الصفحة الرئيسية](#) > [المستخدمون](#) > [تسجيل الدخول](#)

دخول المستخدمين 

إذا لم تكن قد قمت بالتسجيل بعد، انقر على **تسجيل جديد** إضغط.

اسم المستخدم

كلمة المرور



✓ لقد نسيت كلمة المرور!

✓ تسجيل جديد

ادخل اسم المستخدم وكلمة المرور واضغط علي تسجيل الدخول

الصفحة الرئيسية < المستخدمون < مشاهدة المعلومات الشخصية

مشاهدة المعلومات الشخصية | تغيير كلمة المرور

إجراء تعديلات، انقر فوق  لإعطاء. Mohamed Salah

الاسم بالكامل

ORCID

msalah61082@gmail.com

البريد الإلكتروني

msalah61082@gmail.com

اسم المستخدم

المستوى التعليمي

الصفحة الرئيسية

الدرجة العلمية

لا

محكم متاح:

رقم الهاتف الجوال

رقم الهاتف

رقم الفاكس

البلد

الانتماء المؤسسي

Wednesday 21 March 2018 05:29:09

تاريخ تسجيل الدخول

تعليقات

آخر التعديلات عن طريق Journal Admin في تاريخ: Wednesday 21 March 2018 05:29:09

ارسال و تتبع المقالة

الأدوار الخاصة
بالمستخدم المؤلف المحكم رئيس التحرير الناشربعد الدخول سوف تظهر لك الصفحة الخاصة
بك كرئيس للتحريير.


↑ بداية الصفحة

الصفحة الرئيسية | قاموس المصطلحات التخصصية | الأخبار | الأهداف والنطاق | خريطة الموقع

Journal Management System. Designed by NotionWave.

الصفحة الرئيسية < المستخدمون < مشاهدة المعلومات الشخصية

مشاهدة المعلومات الشخصية | تغيير كلمة المرور

⚡ لإجراء تعديلات، انقر فوق  اضغط. Mohamed Salah

الاسم بالكامل

ORCID

msalah61082@gmail.com

البريد الإلكتروني

msalah61082@gmail.com

اسم المستخدم

المستوى التعليمي

الصفحة الرئيسية

الدرجة العلمية

محكم متاح:

رقم الهاتف الجوال

رقم الهاتف

رقم الفاكس

البلد

الانتماء المؤسسي

Wednesday 21 March 2018 05:29:09

تاريخ تسجيل الدخول

تعليقات

آخر التعديلات عن طريق Journal Admin في تاريخ: Wednesday 21 March 2018 05:29:09

ارسال و تتبع المقالة

الأدوار الخاصة
بالمستخدم المؤلف المحكم رئيس التحرير الناشر

لاحظ هنا ان حساب رئيس التحرير يحتوي علي كل الادوار حيث انك قادر علي القيام بكل الادوار سواء رفع مقال كمؤلف او تحكيم مقال كمحكم او رفع المقالات المقبولة للنشر او الصادرة من حساب الناشر

ابحث في المقالات | تخصيصات المحكمين / المحررين | قم بتسجيل محكم جديد
قم بتسجيل مؤلف جديد | بريد إلكتروني للمستخدمين

من خلال هذه الصفحة يظهر
لك الصفحة الشخصية لرئيس
التحرير
سنقوم خلال الصفحات التالية
بشرح كل الروابط تفصيلياً

- ☐ المقالات الجديدة (0)
- ☐ مقالات تحتاج إلى إعادة إرسالها (0)
- ☐ المقالات الجديدة التي تم إعادة ارسالها (0)
- ☐ مقالات مخصصة للمحرر (0)
- ☐ مقالات قام بها المحرر (0)
- ☐ مقالات مخصصة للمحكمين للتحكيم (0)
- ☐ لم يتم المحكمون بتحكيم المقالة في التاريخ المحدد للتحكيم (0)
- ☐ المقالات التي تم تحكيمها بواسطة المحكمين (0)
- ☐ المقالات التي تم تحكيمها بواسطة كل المحكمين (0)
- ☐ مقالات تحتاج إلى مراجعة (0)
- ☐ مقالات تم مراجعتها من المؤلف (0)
- ☐ مقالات لم يتم المؤلفون بمراجعتها بعد انتهاء التاريخ المحدد للمراجعة (0)
- ☐ المقالات المرسله إلى المحرر اللغوي (0)
- ☐ المقالات المراجعة بواسطة المحرر اللغوي (0)
- ☐ مقالات مرسله لمصمم الصفحة (0)
- ☐ مقالات قام بها مصم الصفحة (0)
- ☐ مقالات مرسله للمؤلفين لنسخة ما قبل الطباعة النهائية (0)
- ☐ كل المقالات المغلقة (غير منشورة) (0)
- ☐ المقالات المقبولة للنشر نهائياً (0)
- ☐ المقالات المنشورة للدورية (0)
- ☐ المقالات المرفوضة (0)
- ☐ المقالات المحذوفة / تم استرجاعها (0)

لتسجيل محكم جديد داخل الموقع

للبحث في المقالات الموجودة داخل الموقع

لعمل تقرير عن اداء المحكمين والمحرفين
المساعدين والمقالات التي قاموا بتحكيمها

ابحث في المقالات | تخصيصات المحكمين / المحرفين | قم بتسجيل محكم جديد
قم بتسجيل مؤلف جديد | بريد إلكتروني للمستخدمين

لارسال بريد الكتروني جماعي لكل
المستخدمين داخل الموقع

لتسجيل مؤلف جديد داخل الموقع

المقالات الجديدة المرسله لموقع المجلة والتي استقبل
رئيس التحرير اشعار علي الايميل بخصوصها

المقالات التي تحتاج اعادة ارسال لوجود مشاكل
فنية بالمقال كعدم اكتمال المقال او وجود
مشاكل فنية في الجداول او المراجع

المقالات الي قام المؤلف باعاده ارسالها للمجلة مرة
اخرى لموق المجلة لوجود بعض المشاكل الفنية

المقالات الجديدة (0)

مقالات تحتاج إلى إعادة إرسالها (0)

المقالات الجديدة التي تم إعادة إرسالها (0)

المقالات التي تم ارسالها للمحرر المساعد لمراجعتها

المقالات التي انتهى المحرر المساعد من مراجعتها وقام باعادتها لرئيس التحرير مرة اخري

مقالات مخصصة للمحرر (0)

مقالات قام بها المحرر (0)

المقالات التي تم ارسالها للمحكم/للمحكمن من
اجل تحكيمها

مقالات مخصصة للمحكمن للتحكيم (0)

لم يقم المحكمون بتحكيم المقالة في التاريخ المحدد للتحكيم (0)

المقالات التي لم يقم المحكمون بتحكيمها في التاريخ
المحدد من قبل ادارة المجلة .
بعد انتهاء مده التحكيم المقرر بيوم تذهب المقالات
الي هذا المكان

المقالات التي تم تحكيمها ولكن
ليس من قبل كل المحكمين

المقالات التي تم تحكيمها بواسطة المحكمين (0)

المقالات التي تم تحكيمها بواسطة كل المحكمين (0)

المقالات التي تم تحكيمها من قبل جميع المحكمين المخصصين للمقال . (لاحظ هنا كلمة كل)
علي سبيل المثال: اذا تم ارسال مقال الي المحكمين أ و ب . عندما يقوم أ بالرد سوف يكون رده في
الرابط المقالات التي تم تحكيمها بواسطة المحكمين. وعندما يقوم ب بالرد سوف يكون الرد في
الرابط المقالات التي تم تحكيمها بواسطة كل المحكمين وهو ما يعني ان جميع المحكمين قد
انتهوا من المهمة واصبح الان بإمكان رئيس التحرير ان يتخذ القرار المناسب بشأن هذه المقالة

المقالات التي تم تحكيمها وارسلت للمؤلفين لتصحيحها
وتعديلها بناءا علي توصيات المحكمين

المقالات التي تم مراجعتها وتم اجراء
تعديلات المحكمين عليها من المؤلف
وتم اعادتها مرة اخري للمجلة

مقالات تحتاج إلى مراجعة (0)

مقالات تم مراجعتها من المؤلف (0)

مقالات لم يقم المؤلفون بمراجعتها بعد انتهاء التاريخ المحدد للمراجعة (0)

المقالات التي تم لم يقم المؤلف بمراجعتها خلال
المدة المحددة من قبل رئيس تحرير المجلة

المقالات التي تم ارسالها الي المحرر اللغوي
للمراجعة اللغوية (اذا كان هذا الدور مفعلا)

المقالات المرسله إلى المحرر اللغوي (0)

المقالات المراجعة بواسطة المحرر اللغوي (0)

المقالات التي تم قام المحرر اللغوي بالرد عليها

المقالات التي تم ارسالها الي مصمم الصفحة
وهو الشخص الفني المسئول عن وضع
المقالات في القالب النهائي للمجلة (اذا كان
هذا الدور مفعلا)

مقالات مرسله لمصمم الصفحة (0)

مقالات قام بها مصم الصفحة (0)

المقالات التي انتهى منها مصمم الصفحة وقام
بارسالها علي شكل بروفات ما قبل الطباعة

مقالات مرسله للمؤلفين لنسخة ما قبل الطباعة النهائية (0)

المقالات التي تم ارسالها الي المؤلفين كبروفات
للموافقة عليها قبل صدورها داخل المجلة
والاجابة علي اي استفسارات اخيرة
كمرحلة ما قبل النشر

المقالات التي يتم اتخاذ قرار بشأنها سواء
بالقبول او بالرفض

المقالات التي تم قبولها بشكل نهائي للنشر داخل
المجلة

المقالات التي تم نشرها داخل الدورية

المقالات التي تم رفضها داخل الدورية

المقالات التي تم حذفها داخل الدورية

كل المقالات المعلقة (غير منشورة) (0)

المقالات المقبولة للنشر نهائياً (0)

المقالات المنشورة للدورية (0)

المقالات المرفوضة (0)

المقالات المحذوفة / تم استرجاعها (0)

اكتب الموضوع المراد البحث عنه

اختر من القائمة الجزء الذي تريد البحث فيه

الصفحة الشخصية > رئيس التحرير > ابحث في المقالات

الوضع الحالي

المستخلص

- الكل
- كود المقال
- عنوان المقال
- المؤلفون
- المستخلص
- توصيات المحكمين

بحث عن

الموضوعات الرئيسية

تقتصر على

حالة المراجعة

Excel

إذهب

اختر من القائمة المنسدلة الوضع الحالي وضع
المقالة الذي تريد البحث فيه

الصفحة الشخصية < رئيس التحرير < ابحث في المقالات

بحث عن

الموضوعات الرئيسية

تقتصر على

حالة المراجعة

توصيات المحكمين

الوضع الحالي

المقالات الجديدة

مقالات مخصصة للمحرر

مقالات مخصصة للمحكمين للتحكيم

مقالات تحتاج إلى مراجعة

مقالات تم مراجعتها من المؤلف

المقالات المرسلة لهيئة التحرير

المقالات المرسلة إلى المحرر الفني

المقالات المرسلة إلى المحرر اللغوي

مقالات مرسلة لمصمم الصفحة

مقالات مرسلة للمؤلفي لنسخة ما قبل الطباعة النهائية

المقالات المقبولة علمياً

المقالات المقبولة للنشر نهائياً

المقالات المنشورة للدورية

المقالات المرفوضة

المقالات المحذوفة / تم استرجاعها

اختر الموضوع الرئيسي الذي تريد البحث فيه
من قائمة الموضوعات الرئيسية داخل
المجلة

الصفحة الشخصية < رئيس التحرير < ابحث في المقالات

بحث عن

الموضوعات الرئيسية

تقتصر على

حالة المراجعة

في المستخدم الموضوع التالي

الاتار

الاجتماع

الأداب

الارشاد السياحي

الاعلام

التاريخ

الجغرافيا

الدراسات الفلسفية

الفنون

اللغات

المعلومات

المكتبات

علم النفس

توصيات المحكمين

إذهب Excel

ابحث عن

الموضوعات الرئيسية

تقتصر على

حالة المراجعة

المستخلص

الوضع الحالي

توصيات المحكمين

Excel

إذهب

تاريخ الإرسال

تاريخ المراجعة

تاريخ القبول

تاريخ التعديل

اختر من هنا التاريخ الذي ترغب في البحث فيه



اختر من هذه القائمة وضع البحث في التحكم

الصفحة الشخصية < رئيس التحرير < ابحث في المقالات

بحث عن

الموضوعات الرئيسية

تقتصر على

حالة المراجعة

توصيات المحكمين

Excel إذهب

في المستخلص الموضوع

لم يتم تحكيمه
تم التحكم
عدد المراجعات =
عدد المراجعات <

اختر من هذه القائمة توصيات المحكمين

الصفحة الشخصية < رئيس التحرير < ابحث في المقالات

ابحث عن في المستخلص الوضع الحالي

الموضوعات الرئيسية

تقتصر على

حالة المراجعة توصيات المحكمين

Excel إذهب

مقبول
مراجعة جزئية
مراجعة كلية
رفض

من خلال هذا الخيار قم بعمل تقرير عن عملية البحث بشكل عام داخل موقع المجلة من خلال الخيارات التي ترغب فيها ثم اضغط علي اذهب لعرض التقرير علي الموقع او اضغط علي Excel لتصدير التقرير علي هيئة ملف Excel

Mohamed Salah: مرحباً

الصفحة الرئيسية تصفح معلومات عن الدورة دليل المؤلفين ارسال المقالة اتصل بنا

الصفحة الشخصية < رئيس التحرير < تخصصات المحكمين / المحررين

تسجيل الخروج الصفحة الشخصية

تقرير من: المحكمون | المحررين

اختر محكم الكل الكل

نوع الحاكم الكل

تقتصر على

إنشاء مجموعة على أساس ترتيب النتائج على أساس

تاريخ الإرسال تصاعدي إذهب Excel

من خلال هذا الخيار قم بعمل تقرير عن عملية التحكيم بشكل عام داخل موقع المجلة من خلال الخيارات التي ترغب فيها ثم اضغط علي اذهب لعرض التقرير او اضغط علي Excel لتصدير التقرير علي هيئة ملف Excel

مجلة كلية الشريعة والقانون بثبثنا الأشراف - دقهلية- تم بتسجيل م...

jfslt.journals.ekb.eg/journal/add_reviewer

قم بتسجيل محكم جديد

البريد الإلكتروني*

اللقب

الاسم*

اسم العائلة*

ORCID

رقم الهاتف الجوال

المستوى التعليمي

الدرجة العلمية

الانتماء المؤسسي

لا ترسل بريد إيميل متعلق

إغلاق الصفحة حفظ

ابحث في المقالات | تخصيصات المحكمين / المحررين | قم بتسجيل محكم جديد
قم بتسجيل مؤلف جديد | بريد إلكتروني للمستخدمين

من خلال هذا الخيار يمكنك اضافة محكم جديد داخل موقع المجلة بمجرد الضغط علي هذا الرابط سوف تظهر هذه الصفحة داخل اطار الصفحة. ادخل بيانات المحكم مع الاخذ في الاعتبار ان الحقول التي بجانبها العلامة * هي حقول الزامية يجب عليك اضافتها. بعد ذلك اضغط علي حفظ لارسال اسم المستخدم وكلمة المرور للمحكم الذي قمت باضافته

اللقب	<input type="text"/>
الاسم *	<input type="text"/>
اسم الأب	<input type="text"/>
اسم العائلة *	<input type="text"/>
المستوى التعليمي *	<input type="text"/>
الدرجة العلمية *	<input type="text"/>
مجال الدراسة	<input type="text"/>
رقم الهاتف *	<input type="text"/>
رقم الهاتف الجوال	<input type="text"/>
رقم الفاكس	<input type="text"/>
الصفحة الرئيسية	<input type="text"/>
المدينة	<input type="text"/>
الرمز البريدي	<input type="text"/>
الانتماء المؤسسي *	<input type="text" value="الإدارة، كلية، جامعة (المعهد)، المدينة، البلد"/>
ORCID	<input type="text" value="0000-0000-0000-0000"/>
البريد الإلكتروني *	<input type="text"/>
تأكيد البريد الإلكتروني *	<input type="text"/>
اسم المستخدم *	<input type="text"/>
بريد إلكتروني بديل	<input type="text"/>
<input type="checkbox"/> استقبالي الأخبار والعروض الخاصة عن منتجاتنا وخدماتنا	
تعليقات	<input type="text"/>
كود الأمان	<input type="text" value="R 2018"/>
	<input type="button" value="إلغاء"/> <input type="button" value="حفظ"/>

من خلال الخيار (قم بتسجيل مؤلف جديد)
يمكنك إضافة مؤلف جديد داخل موقع
المجلة

بمجرد الضغط علي هذا الرابط سوف تذهب
الي هذه الصفحة. ادخل بيانات المؤلف
مع الاخذ في الاعتبار ان الحقول التي
بجانبها العلامة * هي حقول الزامية
يجب عليك اضافتها.

بعد ذلك اضغط علي حفظ لارسال اسم
المستخدم وكلمة المرور للمؤلف الذي
قمت باضافته

اختيار مستخدمين

البحث في دور رتب النتائج وفقاً لـ اسم العائلة البحث

المستخدمين الموافقون على التحكم. فقط المستخدمين المسجلون في النظام. فقط المستخدمين غير المسجلين في النظام. الكل

تقتصر على من 08 إبريل 2018 إلى 08 إبريل 2018

نتائج البحث قائمة المستلمين

موضوع البريد الإلكتروني

محتوى البريد الإلكتروني

أدوات التحرير:

النص عائلته الخط حجم الخط

أدوات التحرير:

من خلال هذا الخيار يمكنك ارسال بريد الكتروني لجميع المستخدمين داخل الموقع من اجل ارسال مقالاتهم او الاعلان عن صدور العدد الجديد للمجلة او ما شابه ذلك .

مسار: p

اسم المستلم: {receiverName} رابط مباشرة لملف المستخدم (صالح لمدة 10 أيام): {cnEditLink}

إرسال رسالة تنبيه إلى بريد إلكتروني قاعدة بيانات الدورية (قم بفصل رسائل البريد الإلكتروني بفاصلة) ▼

ارسال البريد الإلكتروني

اختيار مستخدمين

البحث في: دور: رتب النتائج وفقاً لـ: اسم العائلة: البحث:

فقط المستخدمين المسجلون في النظام. فقط المستخدمين غير المسجلين في النظام. الكل

المستخدمون الموافون على التحكم.

تقتصر على: من:

نتائج البحث:

البلد: الانتماء المؤسسي: البريد الالكتروني: الاسم بالكامل:

اختار الخيار الذي تريد البحث فيه

موضوع البريد الإلكتروني

محتوى البريد الإلكتروني

قائمة أدوات تحرير HTML

حجم الخط: عائلة الخط: النص:

إرسال رسالة تنبيه إلى بريد إلكتروني قاعدة بيانات الدورية (قم بفصل رسائل البريد الإلكتروني بفاصلة)

إرسال البريد الإلكتروني

اسم المستلم: {receiverName} رابط مباشرة لملف المستخدم (صالح لمدة 10 أيام): {cnEditLink}

Mohamed Salah: مرحباً
ENGLISH الصفحة الشخصية

اتصل بنا ارسال المقالة دليل المؤلفين معلومات عن الدورية تصفح الصفحة الرئيسية

الصفحة الشخصية < رئيس التحرير < بريد إلكتروني للمستخدمين

اختيار مستخدمين

البحث في دور رتب النتائج وفقاً ل اسم العائلة البحث

المستخدمون الموافون على التحكم. فقط المستخدمون غير المسجلين في النظام. الكل

تقتصر على من 08 إبريل

نتائج البحث

اختر الدور الذي تريد البحث فيه

موضوع البريد الإلكتروني

محتوى البريد الإلكتروني

حجم الخط عائلة الخط النص

ابحث

اسم المستلم: {receiverName} رابط مباشرة لملف المستخدم (صالح لمدة 10 أيام: {cnEditLink})

إرسال رسالة تنبيه إلى بريد إلكتروني قاعدة بيانات الدورية (قم بفصل رسائل البريد الإلكتروني بغاصلة)

ارسال البريد الإلكتروني

اختيار مستخدمين

البحث في [] دور [] رتب النتائج وفقاً لـ [] اسم العائلة [] البحث

المستخدمون الموافون على التحكم. فقط المستخدمون المسجلون في النظام. فقط المستخدمون غير المسجلين في النظام. الكل

تقتصر على [] من [] إبريل 2018 إلى [] 08 إبريل 2018

نتائج البحث قائمة المستلمين

اضغط علي هذا الرابط اذا كنت ترغب في اختياره

موضوع البريد الإلكتروني

محتوى البريد الإلكتروني

Rich text editor toolbar with options for text alignment, font style (bold, italic, underline), text color, background color, and text size. Below the toolbar is a text input field containing "p:سار".

اسم المستلم: {receiverName} رابط مباشرة لملف المستخدم (صالح لمدة 10 أيام): {cnEditLink}

إرسال رسالة تنبيه إلى بريد إلكتروني قاعدة بيانات الدورية (قم بفصل رسائل البريد الإلكتروني بفاصلة) ▼

ارسال البريد الإلكتروني

اختيار مستخدمين

اكتب موضع البريد الإلكتروني

ادخل محتوى البريد الإلكتروني وقم
بتنسيقه علي النحو الذي تريده

قم بالضغط علي هذا الخيار

اضغط علي ارسال البريد الإلكتروني

البحث في دور فقط المستخدمون المسجلون المستخدمون الموافقون على التحكم.

تقتصر على من 08 إبريل 2018 إلى 08 إبريل

فائمه المستلمين نتائج البحث

موضوع البريد الإلكتروني

محتوى البريد الإلكتروني

حجم الخط عائله الخط النص

B I U ABC

HTML

اب

6699 8888 8.8.8

ابج

اسم المستلم: {receiverName} رابط مباشرة لملف المستخدم: {cnEditLink}

إرسال رسالة تنبيه إلى بريد إلكتروني قاعدة بيانات الدورية (قم بفصل رسائل البريد الإلكتروني بفاصلة)

ارسال البريد الإلكتروني

يرجي العلم ان الموقع سوف يرسل رسالة بريد الكتروني لرئيس التحرير بمجرد ان يقوم اي مؤلف برفع المقال الخاص به وهنا يجب علي رئيس التحرير الدخول للموقع لكي يري المقال ويبدأ في القيام بالدور المنوط به

ابحث في المقالات | تخصيصات المحكمين / المحررين | قم بتسجيل محكم جديد
قم بتسجيل مؤلف جديد | بريد إلكتروني للمستخدمين

المقالات الجديدة (1)

- مقالات تحتاج إلى إعادة إرسالها (0)
- المقالات الجديدة التي تم إعادة ارسالها (0)
- مقالات مخصصة للمحرر (0)
- مقالات قام بها المحرر (0)
- مقالات مخصصة للمحكمين للتحكيم (0)
- لم يتم المحكمون بتحكيم المقالة في التاريخ المحدد للتحكيم (0)

قم بالضغط علي الرابط المقالات الجديده حيث ان عدد المقالات التي لم يتم فحصها ولم يتم اتخاذ قرار بشأنها

هنا سوف تظهر بيانات المقالة علي هيئة سجل به جميع البيانات الرئيسية للمقال

الصفحة الشخصية < رئيس التحرير < المقالات الجديدة

#	كود المقال	عنوان المقال	نوع المقال	المؤلف	تاريخ الإرسال	الوضع الحالي	تاريخ التعديل
1	JFSLT-1804-1000	مقالة تجريبية لارسالها لموقع مجلة	المقالة الأصلية	Salah, Mohamed	2018-04-05	مرسلة بواسطة المؤلف	2018-04-05

الوضع الحالي

اسم المؤلف

نوع المقال

عنوان المقالة

تاريخ الارسال

كود المقال المكون من اختصار اسم المجلة و 8 ارقام
بينهم العلامة -

لاحظ هنا ان الموقع يبدأ الترقيم من الرقم 1000

# كود المقال	عنوان المقال	نوع المقال	المؤلف	تاريخ الإرسال	الوضع الحالي	تاريخ التعديل
1	JFSLT-1804-1000مقالة تجريبية لارسالها لموقع مجلة	المقالة الأصلية	Salah, Mohamed	2018-04-05	مرسلة بواسطة المؤلف	2018-04-05

بالضغط علي سجل المقال سوف يظهر لك جميع مراحل المقال وجميع الخطوات التي مر بها والأشخاص الذين تم ارسال المقال لهم علي شكل تقرير مرتبط باليوم والساعة التي قمت فيها باخذ الاجراء بخصوص المقال

#	نوع الملف	اسم الملف	الحجم	وصف الملف	تاريخ رفع الملف	تحميل الملف
1	ملفات المرسلة من المؤلفين	الملف الأصلي للمقال			2018-04-05	
2	صفحة العنوان				2018-04-05	

كود المقال	عنوان المقال	نوع المقال	المؤلف	تاريخ الإرسال	الوضع الحالي	تاريخ التعديل
JFSLT-1804-1000	مقالة تجريبية لارسالها لموقع مجلة	المقالة الأصلية	Salah, Mohamed	2018-04-05	مرسلة بواسطة المؤلف	2018-04-05

اختيار

بيانات المقال



كود المقال

عنوان المقال

نوع المقال

اسم مختصر

الموضوعات الرئيسية

المستخلص

تخصيص مقالة لمحرر
تخصيص مقالة للمحكمين
تخصيص المقالة لهيئة التحرير
إرسال المقالة للمحرر الفني

رفض مقالة (الأهداف والنطاق)
رفض مقالة (إرسال متكرر)
رفض مقالة (نتائج متشابهة)
رفض مقالة (ليس لها الأولوية)
رفض مقالة (مشاكل أدبية)
رفض المقالة (كل المحكمين رفضوا التحكيم)
رفض مقالة (توصيات المحكمين/المحرر)
رفض المقال

تحتاج المقالة إلى إعادة إرسالها من المؤلف
المقالة تحتاج إلى مراجعة (مراجعة كبيرة)
المقالة تحتاج إلى مراجعة (مراجعة ضئيلة)
المقالة تحتاج إلى مراجعة (موافقة مع مراجعة ضئيلة)

بعد تحميل المقال علي جهازك
والتأكد من ان ان المقالة داخل
اطار واهداف المجلة قم بالضغط
علي القائمة المنسدلة اختيار
لاختيار احد الخيارات المنسلة
امامك لبدأ عملية التحكيم.
خلال الصفحات التالية سنقوم بشرح
كل خيار علي حده

مقالة تجريبية مقالة تجريبية مقالة تجريبية مقالة تجريبية مقالة تجريبية مقالة تجريبية مقالة تجريبية مقالة تجريبية مقالة تجريبية مقالة تجريبية
مقالة تجريبية مقالة تجريبية مقالة تجريبية مقالة تجريبية مقالة تجريبية مقالة تجريبية مقالة تجريبية مقالة تجريبية مقالة تجريبية مقالة تجريبية
مقالة تجريبية مقالة تجريبية مقالة تجريبية مقالة تجريبية مقالة تجريبية مقالة تجريبية مقالة تجريبية مقالة تجريبية مقالة تجريبية مقالة تجريبية
مقالة تجريبية مقالة تجريبية مقالة تجريبية مقالة تجريبية مقالة تجريبية مقالة تجريبية مقالة تجريبية مقالة تجريبية مقالة تجريبية مقالة تجريبية
مقالة تجريبية مقالة تجريبية مقالة تجريبية مقالة تجريبية مقالة تجريبية مقالة تجريبية مقالة تجريبية مقالة تجريبية مقالة تجريبية مقالة تجريبية
مقالة تجريبية مقالة تجريبية مقالة تجريبية مقالة تجريبية مقالة تجريبية مقالة تجريبية مقالة تجريبية مقالة تجريبية مقالة تجريبية مقالة تجريبية

باختيارك تخصيص مقالة لمحرر فانك بذلك سوف ترسلها الي احد المحررين المساعدين داخل المجلة للقيام بعملة علي هذه المقالة سواء لقراته في تخصصه الدقيق او لارسالها لمحكمين في نفس التخصص

#	كود المقال	نوع المقال	المؤلف	تاريخ الإرسال	الوضع الحالي	تاريخ التعديل
1	JFSLT-1804-1000	مقاله	Salah, Mohamed	2018-04-05	مرسلة بواسطة المؤلف	2018-04-05

اختيار
تخصيص مقالة لمحرر

اختيار محرر تجريبي، محرر

ملاحظات رئيس التحرير للمحرر

محتويات البريد الإلكتروني

مسار: div

معاينة
اتخذ قرار

Editor Information

اسم المحرر	تجريبي، محرر
المستوى التعليمي	
الدرجة العلمية	
البريد الإلكتروني	test@gmail.com
رقم الهاتف	
رقم الهاتف الجوال	
الانتماء المؤسسي	
التخصص الدراسي	
مجال الدراسة	

الحالة

كل المقالات	0
مقالات معلقة	0
تمت المراجعة	0
معلق	0

بيانات المقال

سجل بالمقال	بريد إلكتروني من المحرر للمؤلف	+
	JFSLT-1804-1000	
	كود المقال	

#	كود المقال	عنوان المقال	نوع المقال	المؤلف	تاريخ الإرسال	الوضع الحالي	تاريخ التعديل
1	JFSLT-1804-1000	مقالة تجريبية لارسالها لموقع مجلة	المقالة الأصلية	Salah, Mohamed	2018-04-05	مرسلة بواسطة المؤلف	2018-04-05

اختيار

تخصيص مقالة لمحرر

اختيار محرر

تجريبي، محرر

ملاحظات رئيس التحرير للمحرر

محتويات البريد الإلكتروني

HTML

div: مسار

معاينة

اتخذ قرار

بيانات المقال

بريد إلكتروني من المحرر للمؤلف

JFSLT-1804-1000

كود المقال

بمجرد اختيار هذا الخيار سوف تظهر لك قائمة المحررين المساعدين (إذا كان هناك محررين مسجلين علي الموقع)

#	كود المقال	عنوان المقال	نوع المقال	المؤلف	تاريخ الإرسال	الوضع الحالي	تاريخ التعديل
1	JFSLT-1804-1000	مقالة تجريبية لارسالها لموقع مجلة	المقالة الأصلية	Salah, Mohamed	2018-04-05	مرسلة بواسطة المؤلف	2018-04-05

Editor Information

اسم المحرر	تجريبى، محرر
المستوى التعليمي	
الدرجة العلمية	
البريد الإلكتروني	test@gmail.com
رقم الهاتف	
رقم الهاتف الجوال	
الانتماء المؤسسي	
التخصص الدراسي	
مجال الدراسة	

الحالة

كل المقالات	0
مقالات معلقة	0
تمت المراجعة	0
معلق	0

اختيار | تخصيص مقالة لمحرر

اختيار محرر | تجريبى، محرر

ملاحظات رئيس التحرير للمحرر

محتويات البريد الإلكتروني

HTML

مسار: div

معاينة | اتخذ قرار

حالة المقالات التي اسندت إليه داخل المجلة

اختار المحرر ثم قف علي العلامة عرض بجانب اسمه سوف تظهر داخل الاطار صفحة خاصة بالبيانات الخاصة به وكذلك حالة المقالات التي تم اسنادها اليه من خلال الاحصائية الخاصة به داخل الاطار

#	كود المقال	عنوان المقال	نوع المقال	المؤلف	تاريخ الإرسال	الوضع الحالي	تاريخ التعديل
1	JFSLT-1804-1000	مقالة تجريبية لارسالها لموقع مجلة	المقالة الأصلية	Salah, Mohamed	2018-04-05	مرسلة بواسطة المؤلف	2018-04-05

اكتب هنا ملاحظاتك حول المقال للمحرر او بعض النقاط ليتم اخذها في الاعتبار

هنا سوف تجد محتوى البريد الالكتروني الذي سوف يقوم الموقع بارسالة لبريده الالكتروني

قم بالضغط علي اتخذ قرار لارسال المقال الي المحرر

اكتب هنا ملاحظاتك حول المقال للمحرر او بعض النقاط ليتم اخذها في الاعتبار

اختيار تخصيص مقالة لمحرر

هنا سوف تجد محتوى البريد الالكتروني الذي سوف يقوم الموقع بارسالة لبريده الالكتروني

اختيار محرر تجريبى، محرر

ملاحظات رئيس التحرير للمحرر

محتويات البريد الإلكتروني

هنا سوف تجد محتوى البريد الالكتروني الذي سوف يقوم الموقع بارسالة لبريده الالكتروني

مقالات معلقة 0
تمت المراجعة 0
معلق 0

مسار: div

معاينة
اتخذ قرار

قم بالضغط علي اتخذ قرار لارسال المقال الي المحرر

بيانات المقال

كود المقال	محتوى المقال
JFSLT-1804-1000	بريد إلكتروني من المحرر للمؤلف

#	كود المقال	عنوان المقال	نوع المقال	المؤلف	تاريخ التعديل
1	JFSLT-1804-1000	مقالة تجريبية لارسالها لموقع مجلة	المقالة الأصلية	phamed	2018

ملحوظة هامة:

يرجي العلم بان المحرر المساعد يمكنه ان يرسل المقالات الي المحكمين (اذا ما رغب رئيس التحرير في ذلك) ثم يعود الي رئيس التحرير لاتخاذ القرار (حيث ان المحرر المساعد غير مسموح له باتخاذ قرار نهائي سواء بقبول او رفض المقال). ولكن يجب ان تعلم ان هذا الخيار يجب ان يكون مفعلا من البداية

معاينة

اتخذ قرار

بيانات المقال

سجل بالمقال

بريد إلكتروني من المحرر للمؤلف

JFSLT-1804-1000

كود المقال

الصفحة الرئيسية | الصفحة الشخصية | تسجيل الخروج

الصفحة الشخصية > رئيس التحرير > المقالات الجديدة

#	كود المقال	عنوان المقال	نوع المقال	المؤلف	تاريخ الإرسال	الوضع الحالي	تاريخ التعديل
1	JFSLT-1804-1000	مقالة تجريبية لارسالها لموقع مجلة	المقالة الأصلية	Salah, Mohamed	05		

Reviewer Information

اسم المحكم: تجريبي، محرر

المستوى التعليمي:

الدرجة العلمية:

البريد الإلكتروني: test@gmail.com

رقم الهاتف:

رقم الهاتف الجوال:

الانتماء المؤسسي:

التخصص الدراسي:

مجال الدراسة:

الحالة

0 كل المقالات

0 مقالات معلقة

0 تم تحكيمه

0 تم الرفض

0 معلق

حالة المقالات التي اسندت إليه داخل المجلة

اختيار: تخصيص مقالة للمحكمين

اختيار محكم واحد | اختيار عدة محكمين

اسم المحكم: تجريبي، محرر

ملاحظة المحرر للمحكم:

نوع الحاكم:

التاريخ المحدد للتحكيم:

محمون مخصصون لمقالة:

لم يتم تخصيص محكمين:

انتهاء المقال للمحرر بعد:

إرفاق ملف:

حفظ

اختر المحكم ثم قف علي العلامة عرض بجانب اسمه سوف تظهر داخل الاطار صفحة خاصة بالبيانات الخاصة به وكذلك حالة المقالات التي تم اسنادها اليه من خلال الاحصائية الخاصة به داخل الاطار

بمجرد اختيار هذا الخيار سوف تظهر لك قائمة المحكمين المسجلين علي الموقع

تحميل	تاريخ رفع	وصف الملف	حجم
	2018-04-05		16.6 KB
	2018-04-05		12.92 KB

#	كود المقال	عنوان المقال	نوع المقال	المؤلف	تاريخ الإرسال	الوضع الحالي	تاريخ التعديل
1	JFSLT-1804-1000	مقالة تجريبية لارسالها لموقع محلة	المقالة الأصلية	Salah, Mohamed	05		

إذا كنت ترغب في ان ترسل المقالة الي محكم واحد (وهو الاختيار الاساسي) ابق علي الخيار اختيار محكم واحد.

اما اذا كنت ترغب في اختيار عدة محكمين اضغظ علي الخيار اختيار عدة محكمين لعرض بيانات كل المحكمين لاختيار اكثر من محكم للمقال

اختيار

تخصيص مقالة للمحكمين

اختيار محكم واحد | اختيار عدة محكمين

اسم المحكم: تجريبي، محرر

ملاحظة المحرر للمحكم

نوع الحاكم: الحكام البدائية

التاريخ المحدد للتحكيم: 15 أيام

محمون مخصصون لمقالة: لم يتم تخصيص محكمين للمقالة

انتهاء المقال للمحرر بعد التحكيم: الحكام

إرفاق ملف

إرسال ملفات المؤلف للمحكمين

#	نوع الملف
1	الملف الأصلي للمقال
2	صفحة العنوان

إرسال الملفات المختارة

رفع الملف للمحكمين

اسم الملف: choose File

وصف الملف

فقط لهذا المحكم

كما سبق واشرنا ان فترة التحكيم يجب ان تكون محددة من البداية. ولكن اذا كنت ترغب في ان تغير الفترة بالنسبة لهذه المقالة يمكنك فتح القائمة المنسدلة التاريخ المحدد للتحكيم واختار الفترة التي ترغب فيها

ولكن يرجى العلم بأنه بذلك سوف لن يقوم الموقع
 بارسال اي رسائل تذكير للمحكم ولكن سوف يقوم الموقع
 بارسالها الي الرابط (المقالات التي لم يتم المحكمون
 بتحكيمها خلال التاريخ المحدد).

خطاب الدعوة

الحكام البدائية

نوع الحاكم

التاريخ المحدد للتحكيم 15 أيام

محتمون مخصصون لمقالة

لم يتم تخصيص محكمين ل

انتهاء المقال للمحرر بعد ال

إرفاق ملف

إرسال ملفات المؤلف لل

نوع الملف

1 الملف الأصلي

2 صفحة العنوان

15 إرسال الملفات المختارة

رفع الملف للمحكمين

اسم الملف

وصف الملف

فقط لهذا المحكم

الملفات المرتبطة

معاينة

تخصيص مقالة للمحكم

حفظ

No file chosen

إرفاق ملف

معاينة

اتخذ قرار

بيانات المقال

سجل بالمقال

بريد إلكتروني من المحرر للمؤلف

JFSLT-1804-1000

مقالة تجريبية لارسالها لموقع مجلة

المقالة الأصلية

مقالة تجريبية

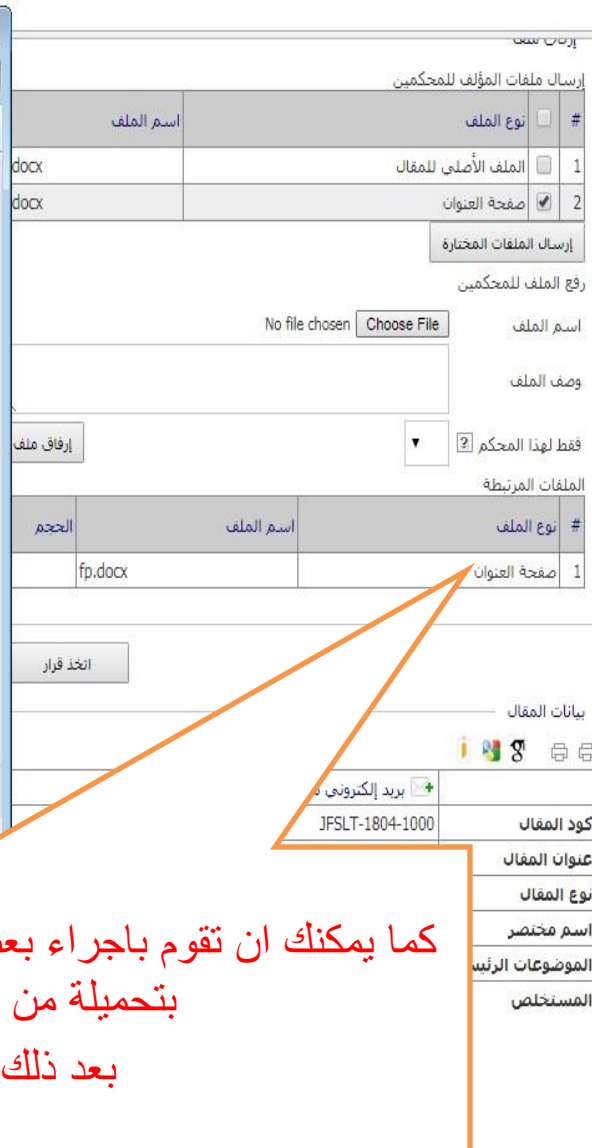
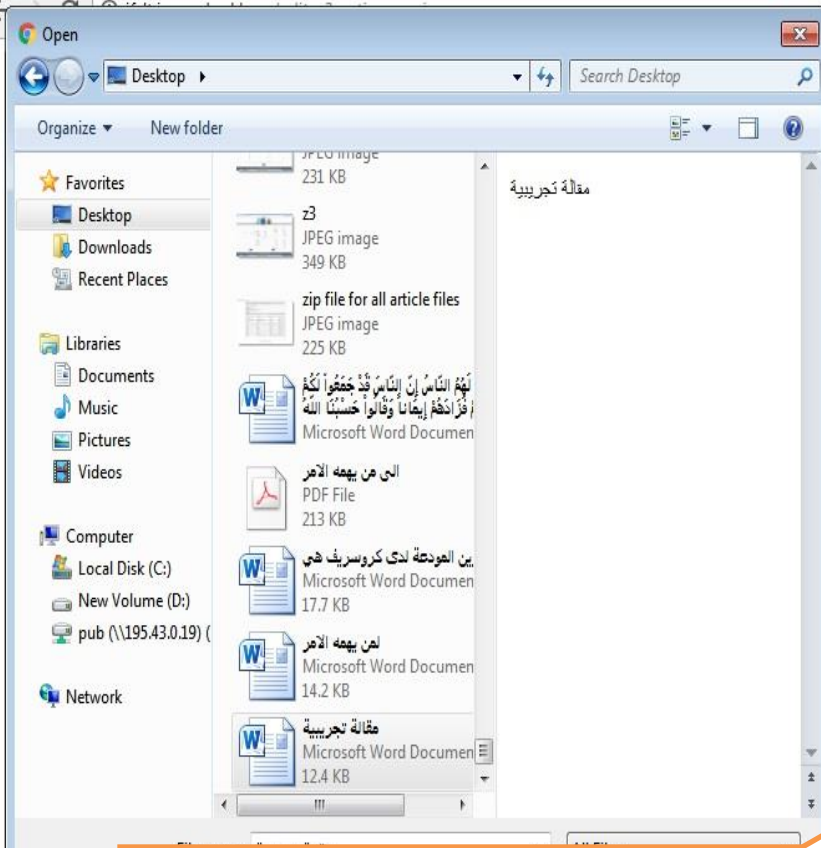
الموضوعات الرئيسية

كود المقال

عنوان المقال

نوع المقال

اسم مختصر



كما يمكنك ان تقوم باجراء بعض التعديلات علي الملف الاصلي للمقال. قم بتحميله من جهاز الكمبيوتر الخاص بك بعد ذلك اضغط علي اتخاذ قرار

إرفاق ملف

فقط لهذا المحكم ؟

الملفات المرتبطة

#	نوع الملف	اسم الملف	النجم	وصف الملف	تاريخ رفع الملف	تحميل الملف
1	صفحة العنوان	fp.docx		12.92 KB	2018-04-05	

Google Chrome - مجلة كلية الشريعة والقانون ببنها الانتراف - دفعية- المحكمون المقترحون

jfslt.journals.ekb.eg/journal/sug_op?edt=11956

المحكمون المقترحون

كود المقال	JFSLT-1804-1000
عنوان المقال	مقالة تجريبية لارسالها لموقع مجلة
اسم المحكم	صلاح، محمد
الدرجة العلمية	أستاذ ، المستوى التعليمي: دكتوراه
البريد الالكتروني	msalah@sti.sci.eg
رقم الهاتف	
البلد	
المدينة	
الانتماء المؤسسي	أستاذ
الأسباب	

[إغلاق الصفحة]

معاينة

اتخذ قرار

بيانات المقال

بريد إلكتروني من المحرر للمؤلف

كود المقال: JFSLT-1804-1000

عنوان المقال: مقالة تجريبية لارسالها لموقع مجلة

نوع المقال: المقالة الأصلية

اسم مختصر: مقالة تجريبية

الموضوعات الرئيسية:

المستخلص:

الكلمات الرئيسية:

المحكمون المقترحون: صلاح، محمد

التعليقات:

المؤلفون:

بالضغط علي العلامة عرض بجوار المحكمون المقترحون يمكنك ان تتفقد بيانات هؤلاء المحكمون المقترحون من قبل المؤلف حيث سوف تفتح لك صفحة اخري داخل الاطار كما تري.

بعد التأكد من ان هذا المحكم مناسب مع موضوعات المجلة اضغط علي تعريف كمحكم بعد ذلك سوف يذهب تلقائيا الي قائمة المحكمين داخل المجلة وسوف يقوم الموقع بارسال اسم مستخدم وكذلك كلمة المرور الي بريده الالكتروني

# كود المقال	عنوان المقال	نوع المقال	المؤلف	تاريخ الإرسال	الوضع الحالي	تاريخ التعديل
1	JFSLT-1804-1000مقالة تجريبية لارسالها لموقع مجلة	المقالة الأصلية	Salah, Mohamed	2018-04-05	مرسلة بواسطة المؤلف	2018-04-05

باختيارك تخصيص مقالة لهيئة التحرير فانك بذلك سوف ترسلها الي احد اعضاء هيئة التحرير داخل المجلة للقيام بعملة علي هذه المقالة لقراته في تخصصه الدقيق

اكتب هنا ملاحظاتك

اختر الملفات التي ترغب بارسالها

اضغط علي اتخذ قرار

# كود المقال	عنوان المقال	نوع المقال	المؤلف	تاريخ الإرسال	الوضع الحالي	تاريخ التعديل
1	JFSFLT-1804-1000مقالة تجريبية لارسالها لموقع مجلة	المقالة الأصلية	Salah, Mohamed	2018-04-05	مرسلة بواسطة المؤلف	2018-04-05

اختيار إرسال المقالة للمحرر الفني

المحرر الفني تجريبي، محرر

إرفاق ملف إرسال ملفات المؤلف للمحرر الفني

#	نوع الملف	اسم الملف
1	ملفات المرسله من المؤلفين	الملف الأصلي للمقال
2	صفحة العنوان	

إرسال الملفات المختارة

رفع ملفات للمحرر الفني

رفع ملفات No file chosen Choose File

اسم الملف وصف الملف

الملفات المرتبطة

ملاحظات للمحرر الفني

محتويات البريد الإلكتروني

إرسال نسخة من البريد الإلكتروني (نسخة كربونية مخفاه) إلى

لا ترسل بريد إيميل متعلق

معاينة انخذ قرار

تاريخ التعديل: 2018-04-05

الوضع الحالي: مرسلة بواسطة المؤلف

تاريخ الإرسال: 2018-04-05

المؤلف: Salah, Mohamed

نوع المقال: المقالة الأصلية

عنوان المقال: مقالة تجريبية لارسالها لموقع مجلة

كود المقال: 1

اختيار: إرسال المقالة للمحرر الفني

المحرر الفني: تجريبي، محرر

إرفاق ملف: إرسال ملفات المؤلف للمحرر الفني

ملفات المرسله من المؤلفين: 1

الملف الأصلي للمقال: 1

صفحة العنوان: 2

إرسال الملفات المختارة

رفع ملفات للمحرر الفني

رفع ملفات: No file chosen

Choose File

اسم الملف:

وصف الملف:

الملفات المرتبطة:

ملاحظات للمحرر الفني:

محتويات البريد الإلكتروني:

إرسال نسخة من البريد الإلكتروني (نسخة كربونية مخفاه) إلى:

لا ترسل بريد إيميل متعلق:

معاينة:

انخذ قرار:

اختار ارسال مقالة للمحرر الفني اذا كنت تريد ارسالها للشخص الفني للتأكد من اكتمال المحتوي والشكل الفني الذي تتطلبه المجلة

اختار الملفات التي ترغب بارسالها

اكتب هنا ملاحظاتك

اضغط علي اتخذ قرار

قم باختيار هذا الخيار اذا كنت كانت
المقالة مرفوضة بسبب انها لا تتفق
واهداف وموضوعات المجلة

دون هنا ملاحظاتك للمؤلف
حول اسباب الرفض

اضغط علي اتخذ قرار

بعد ذلك سوف يرسل
الموقع رسالة للمؤلف الي
بريده الالكتروني يبلغه
سبب الرفض

اختر هذا الخيار اذا كنت ترغب
في عدم ارسال بريد الي المؤلف

اختيار

رفض مقالة (الأهداف والنطاق)

ملاحظات للمؤلف

محتويات البريد الإلكتروني

مسار: div

إرفاق ملف

إرسال نسخة من البريد الإلكتروني (نسخة كربونية مخفاه) إلى

لا ترسل بريد إيميل متعلق

معاينة

اتخذ قرار

قم باختيار هذا الخيار اذا كنت كانت
المقالة مرفوضة بسبب انها تم ارسالها
اكثر من مرة

دون هنا ملاحظاتك للمؤلف
حول اسباب الرفض

اضغط علي اتخاذ قرار

بعد ذلك سوف يرسل
الموقع رسالة للمؤلف الي
بريده الالكتروني يبلغه
سبب الرفض

اختر هذا الخيار اذا كنت ترغب
في عدم ارسال بريد الي المؤلف

اختيار

رفض مقالة (إرسال متكرر)

ملاحظات للمؤلف

محتويات البريد الإلكتروني

مسار: div

إرفاق ملف

إرسال نسخة من البريد الإلكتروني (نسخة كربونية مخفاه) إلى

لا ترسل بريد إيميل متعلق

معاينة

اتخاذ قرار

إذا كنت كانت المقالة مرفوضة بسبب
ان النتائج التي وصل لها المؤلف
متشابهة مع مقالات اخري

دون هنا ملاحظتك للمؤلف
حول اسباب الرفض

اضغط علي اتخذ قرار

بعد ذلك سوف يرسل
الموقع رسالة للمؤلف الي
بريده الالكتروني يبلغه
سبب الرفض

اختر هذا الخيار اذا كنت ترغب
في عدم ارسال بريد الي المؤلف

إذا كانت المقالة ليست ذات أولوية
للنشر داخل المجلة

دون هنا ملاحظاتك للمؤلف
حول اسباب الرفض

اضغط علي اتخذ قرار

بعد ذلك سوف يرسل
الموقع رسالة للمؤلف الي
بريده الالكتروني يبلغه
سبب الرفض

اختر هذا الخيار اذا كنت ترغب
في عدم ارسال بريد الي المؤلف

اختيار رفض مقالة (ليس لها الأولوية)

ملاحظات للمؤلف

محتويات البريد الإلكتروني

مسار: div

إرفاق ملف

إرسال نسخة من البريد الإلكتروني (نسخة كربونية مخفاه) إلى

لا ترسل بريد إيميل متعلق

معاينة اتخذ قرار

بيانات المقال

إذا كان بها مشاكل ادبية كوجود صور غير لائقة. أو ان نسبة الاقتباس بها كبيرة

دون هنا ملاحظاتك للمؤلف حول اسباب الرفض

اضغط علي اتخذ قرار

بعد ذلك سوف يرسل الموقع رسالة للمؤلف الي بريده الالكتروني يبلغه سبب الرفض

اختر هذا الخيار اذا كنت ترغب في عدم ارسال بريد الي المؤلف

اختار هذا القرار اذا رفض كل
المحكمن تحكيم هذا المقال

دون هنا ملاحظاتك للمؤلف
حول اسباب الرفض

اضغط علي اتخذ قرار

بعد ذلك سوف يرسل
الموقع رسالة للمؤلف الي
بريده الالكتروني يبلغه
سبب الرفض

اختار هذا الخيار اذا كنت ترغب
في عدم ارسال بريد الي المؤلف

اختر هذا القرار اذا كان الرفض بناءا
علي توصيات المحكمين

دون هنا ملاحظاتك للمؤلف
حول اسباب الرفض

اضغط علي اتخذ قرار

بعد ذلك سوف يرسل
الموقع رسالة للمؤلف الي
بريده الالكتروني يبلغه
سبب الرفض

اختر هذا الخيار اذا كنت ترغب
في عدم ارسال بريد الي المؤلف

اخيار (رفض مقالة (توصيات المحكمين/المحرر)

ملاحظات للمؤلف

محتويات البريد الإلكتروني

مسار: div

رفع ملفات للمؤلف

رفع ملفات No file chosen Choose File اسم الملف

وصف الملف

الملفات المرتبطة

إرسال نسخة من البريد الإلكتروني (نسخة كربونية مخفاه) إلى

لا ترسل بريد إيميل متعلق

معاينة اتخذ قرار

بيانات المقال

اختر هذا القرار اذا كانت المقالة
مرفوضة دون ابداء اي اسباب

دون هنا ملاحظاتك للمؤلف
حول اسباب الرفض

اضغط علي اتخذ قرار

بعد ذلك سوف يرسل
الموقع رسالة للمؤلف الي
بريده الالكتروني يبلغه
سبب الرفض

اختر هذا الخيار اذا كنت ترغب
في عدم ارسال بريد الي المؤلف

إذا كانت المقالة تحتاج الي اعاده ارسال
بسبب وجود مشاكل فنية بها مثل
المراجع- الجداول - بيانات المؤلفين ..
إلخ

إذا كانت ملاحظتك تم تدوينها
علي الملف الاصيلي للمقال قم
بتحميله من هنا

دون هنا ملاحظتك للمؤلف

بعد ذلك سوف يرسل
الموقع رسالة للمؤلف الي
بريده الالكتروني يبلغه
بذلك

اضغط علي اتخذ قرار

The screenshot shows a web interface for article management. At the top, there is a dropdown menu with the text "تحتاج المقالة إلى إعادة إرسالها من المؤلف" (The article needs to be resubmitted by the author). Below this is a file upload section with a "رفع ملفات" (Upload files) button, a "No file chosen" status, and a "Choose File" button. To the right of the file upload section, there are labels for "إرفاق ملف" (Attach file), "رفع ملفات للمؤلف" (Upload files for the author), "اسم الملف" (File name), "وصف الملف" (File description), and "الملفات المرتبطة" (Related files). Below the file upload section is a large text area for "ملاحظات للمؤلف" (Comments for the author). At the bottom of the page, there is a rich text editor with a toolbar containing icons for bold, italic, underline, list, link, and other formatting options. Below the editor, there is a "مسار: div" (Path: div) label, a text input field, and a "لا ترسل بريد إيميل متعلق" (Do not send related email) checkbox. At the very bottom, there are two buttons: "معاينة" (Preview) and "اتخذ قرار" (Take decision).

اختر هذا الخيار اذا كنت ترغب
في عدم ارسال بريد الي المؤلف

بعد رد المحكم/المحكمين
علي المقالة قم باختيار هذا
الاختيار لارسالها للمؤلف
لاجراء التعديلات المطلوبة
- اختار هذا الخيار اذا كانت
المقالة تحتاج الي مراجعة
كبيرة

دون هنا ملاحظتك للمؤلف

قم باختيار عدد الايام الذي تريده
ان يراجع المقال فيه

اذا كانت ملاحظات المحكم تم
تدوينها علي المف الاصلي للمقال
قم بتحميلها من هنا

اضغط علي اتخذ قرار

اختر هذا الخيار اذا كنت ترغب
في عدم ارسال بريد الي المؤلف

اختيار

المقالة تحتاج إلى مراجعة (مراجعة كبيرة)

ملاحظات للمؤلف

محتويات البريد الإلكتروني

HTML

مسار: div

إرسال نسخة من البريد الإلكتروني (نسخة كربونية مخفاه) إلى

التاريخ المحدد للمراجعة 15 أيام

إرفاق ملف

رفع ملفات للمؤلف

رفع ملفات

No file chosen Choose File اسم الملف

وصف الملف

الملفات المرتبطة

حفظ الملف الرئيسي للمقالة في الأرشيف

مؤلف القوة لتحميل الملف الرئيسي مخطوطة جديدة.

حذف الملفات المرفقة للمحكمين

لا ترسل بريد إيميل متعلق

معاينة

اتخذ قرار

اختر هذا الخيار اذا كانت
المقالة تحتاج الي مراجعة
صغيرة بناءا علي توصيات
المحكمين

دون هنا ملاحظاتك للمؤلف

قم باختيار عدد الايام الذي تريده
ان يراجع المقال فيه

اذا كانت ملاحظات المحكم تم
تدوينها علي الملف الاصلي للمقال
قم بتحميله من هنا

اضغط علي اتخذ قرار

اختر هذا الخيار اذا كنت ترغب
في عدم ارسال بريد الي المؤلف

المقالة تحتاج إلى مراجعة (موافقة مع مراجعة ضئيلة) اختيار

ملاحظات للمؤلف

إذا كانت المقالة تحتاج الي
مراجعة صغيرة ثم الموافقة
عليها مباشرة بناءا علي
توصيات المحكمين

دون هنا ملاحظتك للمؤلف

محتويات البريد الإلكتروني



مسار: div

قم باختيار عدد الايام الذي تريده
ان يراجع المقال فيه

إرسال نسخة من البريد الإلكتروني (نسخة كروية مخفلة)

التاريخ المحدد للمراجعة 15 أيام

إرسال ملاحظات المحرر للمؤلف

إرفاق ملف

رفع ملفات للمؤلف

No file chosen Choose File اسم الملف

وصف الملف

الملفات المرتبطة

إذا كانت ملاحظات المحكم تم
تدوينها علي المف الاصلي للمقال
قم بتحميله من هنا

يجب أن يرسل المؤلف المقالة في شكل الدورية فقط

حفظ الملف الرئيسي للمقالة في الأرشيف

حذف المرفقات المرفقة للمحكمين

لا ترسل ب...

اضغط علي اتخذ قرار

معاينة اتخذ قرار

اختر هذا الخيار اذا كنت ترغب
في عدم ارسال بريد الي المؤلف

# كود المقال	عنوان المقال	نوع المقال	المؤلف	تاريخ الإرسال	المحرر	الوضع الحالي	تاريخ التعديل
1	JFSLT-1804-1000	مقالة تجريبية لارسالها لموقع مجلة	المقالة الأصلية	Salah, Mohamed	محرر تجريبى	مقال مخصص لمحرر	2018-04-08

اختار هذا الخيار اذا كنت ترغب من المؤلف سداد الرسوم الخاصة بالنشر

ملاحظات للمؤلف

محتويات البريد الإلكتروني

دون هنا ملاحظتك الدفع والمبلغ المستحق وطريقة الدفع

اختر نوع الرسوم من القائمة نوع السعر

نوع السعر

طريقة السداد

رسوم تحكميم المقال (الابتدائى)

رسوم تحكميم المقال (الابتدائى)

رسوم قبول المقال (النهائى)

إرسال نسخة من البريد الإلكتروني (نسخة كربونية مخفاه) إلى

لا ترسل بريد إيميل متعلق

# كود المقال	عنوان المقال	نوع المقال	المؤلف	تاريخ الإرسال	المحرر	الوضع الحالي	تاريخ التعديل
1	JFSLT-1804-1000	مقالة تجريبية لارسالها لموقع مجلة	Salah, Mohamed	2018-04-05	محرر تجريبي	مقال مخصص لمحرر	2018-04-08

إرسال المقالة للمؤلف للسداد

ملاحظات للمؤلف

محتويات البريد الإلكتروني

نوع السعر

رسوم تحكيم المقال (الابتدائي)

طريقة السداد

رسوم السداد

سداد يدوي

الدولار

الدولار

اليورو

الجنيه

إرسال نسخة من البريد الإلكتروني (نسخة كربونية مخفاة) إلى

لا ترسل بريد إيميل متعلق

معانة

اتخذ قرار

اختار نوع العملة

اضغط علي اتخذ قرار

اختار هذا الخيار اذا كنت ترغب في عدم ارسال بريد الي المؤلف

الصفحة الشخصية > رئيس التحرير > المقالات الجديدة

#	كود المقال	عنوان المقال	نوع المقال	المؤلف
1	JFSLT-1804-1000	مقالة تجريبية لارسالها لموقع مجلة	المقالة الأصلية	Mohamed

اختيار إرسال المقالة لقسم التحرير

إرفاق ملف إرسال ملفات المؤلف لقسم التحرير

#	نوع الملف	اسم الملف	الحجم	وصف الملف	تاريخ رفع الملف	تحميل الملف
1	ملفات المرسله من المؤلفين	af.docx	16.6 KB		2018-04-05	
2	الملف الأصلي للمقال	fp.docx	12.92 KB		2018-04-05	

صفحة العنوان إرسال الملفات المختارة

رفع ملفات لقسم التحرير

اسم الملف وصف الملف الملفات المرتبطة

رفع ملفات No file chosen Choose File

تعليقات لمدير الإنتاج

محتويات البريد الإلكتروني

اكتب هنا ملاحظتك

اختار هذا الخيار اذا كنت ترغب في عدم ارسال بريد الي المؤلف

اضغط علي اتخذ قرار

إرسال نسخة من البريد الإلكتروني (نسخة كربونية مخفاه) إلى

لا ترسل بريد إيميل متعلق

معاينة اتخذ قرار

اختار هذا الخيار اذا كنت ترغب ارسالها للشخص المسئول عن متابعة المقالات مع المؤلفين في مرحلة البروفات

اختار الملفات التي ترغب بارسالها

حمل ملفات من جهازك

اكتب هنا ملاحظتك

اختار هذا الخيار اذا كنت ترغب في عدم ارسال بريد الي المؤلف

اضغط علي اتخذ قرار

الصفحة الشخصية < رئيس التحرير < المقالات الجديدة

#	كود المقال	عنوان المقال	نوع المقال	المؤلف	تاريخ الإرسال	الوضع الحالي	تاريخ التعديل
1	JFSLT-1804-1000	مقالة تجريبية لارسالها لموقع مجلة	المقالة الأصلية	Salah, Mohamed	2018-04-05	مرسلة بواسطة المؤلف	2018-04-05

اختيار قبول المقالة (علمية؟)

إرفاق ملف

رفع ملف قبول المقال هنا للمؤلف (إذا كان متاحاً)

رفع ملفات No file chosen Choose File

اسم الملف وصف الملف

الملفات المرتبطة

ملاحظات للمؤلف

محتويات البريد الإلكتروني

إرسال نسخة من البريد الإلكتروني (نسخة كربونية مخفاه) إلى

لا ترسل بريد إيميل متعلق

معاينة اتخاذ قرار

اختر هذا الخيار عندما تكون المقالة مقبولة من الناحية العلمية

اكتب هنا ملاحظتك

اختر هذا الخيار اذا كنت ترغب في عدم ارسال بريد الي المؤلف

اضغط علي اتخاذ قرار

#	كود المقال	عنوان المقال	نوع المقال	المؤلف	تاريخ الإرسال	الوضع الحالي	تاريخ التعديل
1	JFSLT-1804-1000	مقالة تجريبية لارسالها ل موقع مجلة	المقالة الأصلية	Salah, Mohamed	2018-04-05	مرسلة بواسطة المؤلف	2018-04-05

اختيار
قبول مقالة (نهائي)

إرفاق ملف

رفع ملف قبول المقال هنا للمؤلف (إذا كان متاحاً)

اسم الملف

وصف الملف

الملفات المرتبطة

رفع ملفات

No file chosen

Choose File

اختر هذا الخيار عندما تكون
المقالة مقبولة نهائياً

ملاحظات للمؤلف

اكتب هنا ملاحظتك

محتويات البريد الإلكتروني

أدوات تنسيق: Bold, Italic, Underline, Text Color, Background Color, Link, Unlink, HTML

اختر هذا الخيار اذا كنت ترغب
في عدم ارسال بريد الي المؤلف

إرسال نسخة من البريد الإلكتروني (نسخة كربونية مخفاه) إلى

نشر المقال على الموقع

لا ترسل بريد إيميل متعلق

معايينة

اتخذ قرار

بيانات المقال

#	كود المقال	عنوان المقال	نوع المقال	المؤلف	تاريخ الإرسال	الوضع الحالي	تاريخ التعديل
1	JFSLT-1804-1000	مقالة تجريبية لارسالها لموقع مجلة	المقالة الأصلية	Salah, Mohamed	2018-04-05	مرسلة بواسطة المؤلف	2018-04-05

إذا كنت ترغب في حذف المقالة

اختيار حذف المقالة

اكتب هنا ملاحظاتك

ملاحظات للمؤلف

اختر هذا الخيار إذا كنت ترغب في عدم إرسال بريد الي المؤلف

محتويات البريد الإلكتروني



مسار: div

إرسال نسخة من البريد الإلكتروني (نسخة كربونية مخفاه) إلى

لا ترسل بريد إيميل متعلق

اضغط علي اتخذ قرار

معانيته

اتخذ قرار

بيانات المقال

#	كود المقال	عنوان المقال	نوع المقال	المؤلف	تاريخ الإرسال	الوضع الحالي	تاريخ التعديل
1	JFSLT-1804-1000	مقالة تجريبية لأرسالها لموقع مجلة	المقالة الأصلية	Salah, Mohamed	2018-04-05	مرسلة بواسطة المؤلف	2018-04-05

إذا طلب المؤلف سحب مقالته وتمت الموافقة من قبل رئيس التحرير قم باختيار هذا الخيار

اكتب هنا ملاحظاتك

اختر هذا الخيار إذا كنت ترغب في عدم إرسال بريد الي المؤلف

اضغط علي اتخذ قرار

اختيار

سحب المقالة

ملاحظات للمؤلف

محتويات البريد الإلكتروني

مسار: div

إرسال نسخة من البريد الإلكتروني (نسخة كربونية مخفاه) إلى

لا ترسل بريد إيميل متعلق

معاينة

اتخذ قرار

#	كود المقال	عنوان المقال	نوع المقال	المؤلف	تاريخ الإرسال	الوضع الحالي	تاريخ التعديل
1	JFSLT-1804-1000	مقالة تجريبية لارسالها لموقع مجلة	المقالة الأصلية	Salah, Mohamed	2018-04-05	مرسلة بواسطة المؤلف	2018-04-05

إذا كنت ترغب في كتابة بعض الملاحظات العامة حول المقالة

اختيار كتابة ملاحظات عن المقالة

اختيار

ملاحظات رئيس التحرير

اكتب هنا ملاحظاتك

اضغط علي حفظ التعليقات

حفظ التعليقات

حمل ملف من جهازك إذا كنت ترغب في ذلك

إرفاق ملف

تحميل الملفات الأخرى ذات الصلة

رفع ملفات

No file chosen

Choose File

اسم الملف

وصف الملف

اضغط علي اتخذ قرار

الملفات المرتبطة

معاينة

اتخذ قرار

شكرا