



## دليل إختبارات القدرات المؤهلت للإلتحاق

### بكلية التربية الرياضية - جامعة بنها

#### ❖ خطوات التقدم للإختبارات (بنين/ بنات):-

- ١- يقوم الطالب/ الطالبة بالدخول الى موقع التنسيق الإلكتروني على شبكة الإنترنت من خلال الرابط [www.tansik.egypt.gov.eg](http://www.tansik.egypt.gov.eg) ثم يدخل إلى صفحة تسجيل إختبارات القدرات على الموقع.
- ٢- يقوم الطالب/ الطالبة بطباعة إيصال التسجيل والتوجه به إلى مقر الكلية بكفر سعد في التاريخ المحدد وذلك في تمام الساعة التاسعة صباحا.
- ٣- تقوم إدارة الكلية بتحديد موعد وتاريخ إختبار القدرات للطالب/ الطالبة خلال الفترة المقررة لإجراء الإختبارات.

#### ❖ المستندات المطلوبة من الطالب/ الطالبة والرسوم المقررة:-

- إيصال التسجيل وعدد (١) صورة منه.
- أصل وصورة من رقم الجلوس للثانوية العامة.
- أصل وصورة من كلا من بطاقة الرقم القومي أو شهادة ميلاد حديثة.
- عدد (٦) صورة شخصية مقاس ٤×٦ حديثة.
- شهادات التفوق الرياضي في حالة وجودها.
- الرسوم المقررة من المجلس الأعلى للجامعات (٤٥٠ جنيه) تسدد عن طريق الدفع الإلكتروني.

### ❖ تعليمات خاصة بالطلاب

- ١- ممنوع منعاً باتاً الحضور بالتليفون المحمول أو أي أجهزة إلكترونية وغير مسموح نهائياً بدخولها للاختبارات ويعتبر الطالب غير لائق إذا وجد معه تليفون محمول حتى وإن كان مغلق أو أي أجهزة إلكترونية أخرى.
- ٢- ضرورة إحصار جميع المستلزمات الوقائية من كمادات وقفازات طبية وكحول لضمان السلامة والوقاية الكاملة من أي فيروسات.
- ٣- التزام الطالب بارتداء الكمامة والقفازات الطبية طول فترة التواجد داخل مقر الإختبارات وخاصة المقابلة الشخصية.
- ٤- تواجد الطلاب الملتحقين بالإختبارات في اليوم المحدد للإختبار بمقر الكلية بكفر سعد في تمام الساعة السابعة صباحاً.
- ٥- يعرف الطالب نتيجة اختبار القدرات من خلال موقع التنسيق فقط.
- ٦- غير مسموح لأولياء الأمور بدخول الكلية، ومسموح فقط دخول الطلاب.
- ٧- ممنوع نهائياً تصوير الاختبار ويعتبر الطالب غير لائق في اختبارات القدرات في حالة تصوير أي اختبار أو نشره بأي وسيلة رقمية أو غير الرقمية.
- ٨- عدم إرتداء الطالبات أي حلى أو مشغولات ذهبية.
- ٩- الحضور بالملابس الرياضية المناسبة لإختبارات التربية الرياضية وبيانها

كالتالى:-

- الطلاب (فانلة بدون أكمام – بنطلون قصير (شورت) - حذاء خفيف – شراب قصير أبيض – لباس بحر (مايوه).
- الطالبات (بلوزة – بنطلون تدريب – حذاء خفيف – شراب قصير أبيض - لباس بحر (مايوه).

١٠- شروط النجاح فى الإختبارات حصول الطالب/ الطالبة على نسبة ٦٠%

على الأقل من إجمالى درجات جميع الإختبارات كشرط للنجاح.

١١- بالنسبة للطلاب اللائقين يتوجهون للفحص الطبى بالقومسيون الطبى العام.

### ❖ نظام الإختبارات:-

يؤدى الطالب أو الطالبة إختبارات القدرات خلال ثلاثة أيام على النحو التالى.

#### ✓ اليوم الأول للبنين :-



١- الكشف الطبي المبدئي على القلب (يقوم به اطباء متخصصون)، لإثبات كفاءة الطالب لأداء الاختبارات (لائق/ غير لائق).



٢- قياس الطول بحيث لا يقل عن (١٦٥) سم للطلاب ، والوزن حيث يراعى العلاقة بين الطول والوزن طبقا لمعايير علمية تراعيها اللجنة (لائق/ غير لائق).



٣- إختبار القوام للكشف عن العيوب والانحرافات القوامية المختلفة (لائق/ غير لائق).



٤- الإختبار المعرفى : وتقدر درجة الإختبار من ( ٣٠ درجة )

زمن الإختبار ٦٠ دقيقة

ويشمل الإختبار ٤٥ سؤال ( أسئلة إختيار إجابة وحيدة + أسئلة الصواب والخطأ).

#### ✓ اليوم الثانى للبنين :-

١- إختبار المهارة الرياضية : وتقدر درجة المهارة من ( ٢٨ درجة )

يكون الإختبار في نشاط رياضي يختاره الطالب أو الطالبة ولا يدخل فيه ١٠٠ م عدو، ٨٠٠ م جرى للطلاب، أو ٥٠ م عدو، ٦٠٠ م جرى للطالبات لإختبار مهارة ألعاب القوى



٢- الإختبارات الرياضية للبنين من ( ٤٢ درجة )

الإختبار الاول: إختبار السرعة (العدو ١٠٠ متر) بالزمن

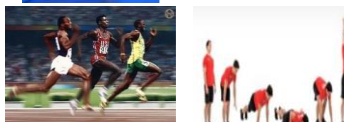
الإختبار الثانى: إختبار تحمل قوة (الشد على العقلة) بالعدد

الإختبار الثالث: إختبار قدرة الرجلين (الوثب الطويل من الثبات) بالمسافة

الإختبار الرابع: إختبار المرونة بالمسافة

الإختبار الخامس: إختبار الرشاقة تكرارات

الإختبار السادس: إختبار التحمل (الجرى ٨٠٠ م) بالزمن



٣- الإختبار الشخصى

ويتضمن (النطق – السمع – الصوت – المظهر – المعلومات – الإتجاهات – الشخصية) (لائق/ غير لائق).



### ✓ اليوم الأول للبنات :-



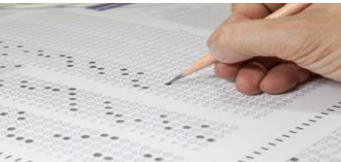
١- الكشف الطبي المبدئي على القلب (يقوم به اطباء متخصصون)، لإثبات كفاءة الطالبة لأداء الاختبارات (لائق/ غير لائق).



٢- قياس الطول بحيث لا يقل عن (١٥٥) سم للطالبات ، والوزن حيث يراعى العلاقة بين الطول والوزن طبقا لمعايير علمية تراعيها اللجنة (لائق/ غير لائق).



٣- إختبار القوام للكشف عن العيوب والانحرافات القوامية المختلفة (لائق/ غير لائق).



٤- الاختبار المعرفى : وتقدر درجة الاختبار من ( ٣٠ درجة )

زمن الاختبار ٦٠ دقيقة

ويشمل الاختبار ٤٥ سؤال (أسئلة اختيار إجابة وحيدة + أسئلة الصواب والخطأ).

### ✓ اليوم الثانى للبنات :-



١- اختبار المهارة الرياضية : وتقدر درجة المهارة من ( ٢٨ درجة )

يكون الاختبار في نشاط رياضي يختاره الطالب أو الطالبة ولا يدخل فيه ١٠٠ م عدو، ٨٠٠ م جرى للطلاب، أو ٥٠ م عدو، ٦٠٠ م جرى للطالبات لاختبار مهارة ألعاب القوى



٢- الاختبارات الرياضية للبنات من ( ٤٢ درجة )

الاختبار الاول: اختبار السرعة (العدو ٥٠ متر) بالزمن

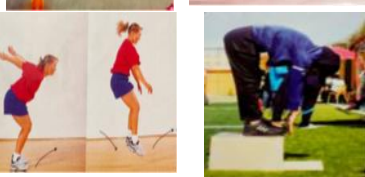
الاختبار الثانى: اختبار الرشاقة (الجرى المتعرج بين ٥ قوائم) بالزمن

الاختبار الثالث: اختبار المرونة (سقوط الجذع أماما) بالمسافة

الاختبار الرابع: اختبار قدرة الرجلين (الوثب العريض من الثبات) بالمسافة

الاختبار الخامس: اختبار تحمل القوة (الشدد على العقلة معدل) عدد

الاختبار السادس: اختبار التحمل (الجرى ٦٠٠ م) بالزمن



٣- الإختبار الشخصى

ويتضمن (النطق) – السمع – الصوت – المظهر – المعلومات – الإتجاهات – الشخصية (لائق/ غير لائق).