

## ملف التقديم للدراسات العليا



الأستاذ الدكتور

جيهان عبدالهادي

نائب رئيس الجامعة للدراسات العليا والبحوث



معالج الأستاذ الدكتور

ناصر الجيزاوي

رئيس جامعة بنها



الأستاذ الدكتور

تامر جمال عرفه

وكيل الكلية لشئون الدراسات العليا والبحوث



الأستاذ الدكتور

أسامة صلاح فؤاد

عميد الكلية



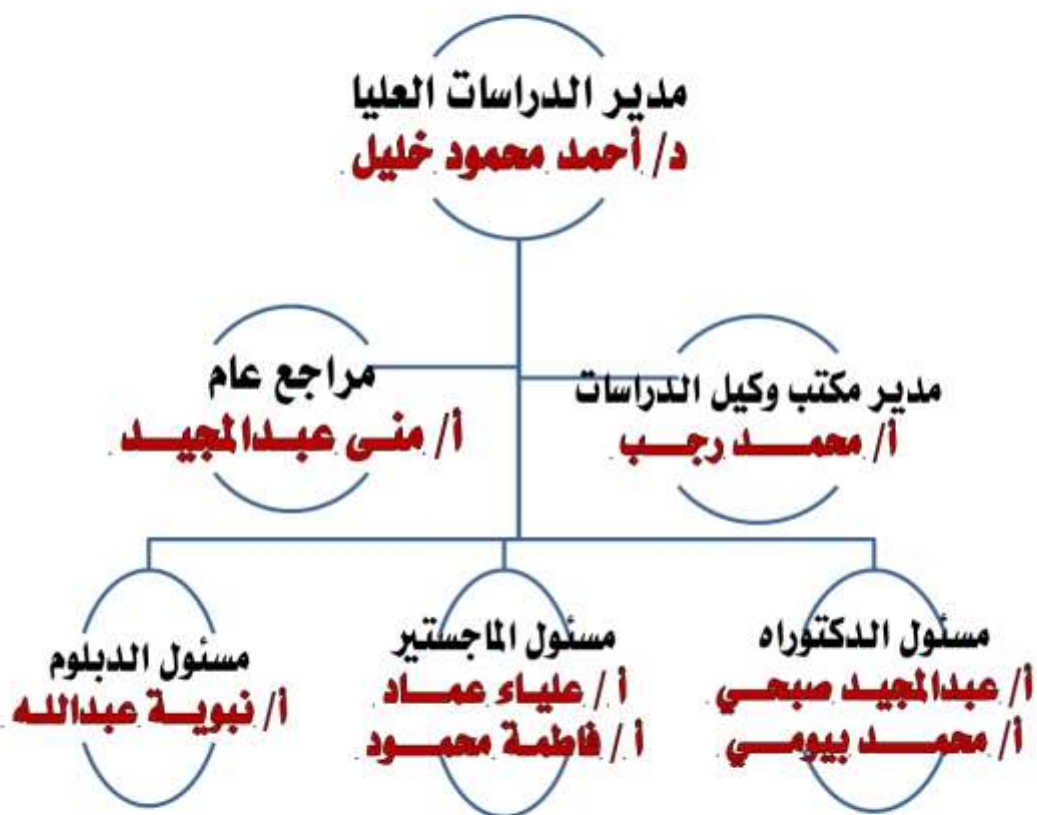
الأستاذ

محمد مصطفى

مدير عام الدراسات العليا والبحوث

لجامعة بنها

## إعرف مين هيساعدك في الدراسات العليا في كلية التربية الرياضية





## **أولا : الأوراق المطلوبة لمرحلة (الدبلوم) :**

- ١- التقديم على موقع التقديم الإلكتروني للجامعة  
[http://mis.bu.edu.eg/benha\\_new/Registration/PG\\_ADMISSION/PG\\_ADMISSION\\_REGISTER.aspx?name](http://mis.bu.edu.eg/benha_new/Registration/PG_ADMISSION/PG_ADMISSION_REGISTER.aspx?name)
- ٢- يشترط مرور عامين على الأقل بعد التخرج للتقديم للدبلوم
- ٣- شهادة البكالوريوس المؤقتة (أصل) + صورة مختومة بخاتم النسر
- ٤- شهادة خبرة في المجال الرياضي لمدة عامين على الأقل بعد التخرج + صورة
- ٥- شهادة تقدير الأربع سنوات (أصل) + صورة مختومة بخاتم النسر
- ٦- شهادة الميلاد ( كمبيوتر أصل) + صورة مختومة بخاتم النسر
- ٧- شهادة تأديت الخدمة العسكرية أو الإعفاء منها (أصل) + صورة مختومة بخاتم النسر
- ٨- موافقة جهة العمل على الالتحاق بالدراسات العليا وكذا التضرع للدراسة لمدة يومين من كل أسبوع -
- ٩- (٢) إقرار لغير العاملين تفيد أنه لا يعمل بالقطاع العام أو الحكومت -
- ١٠- (٦) صورة شخصية ببدلت
- ١١- (٢) دوسيه بسوسته لحفظ الأوراق
- ١٢- إيصال دفع التقديم الإلكتروني + صورة صورة البطاقة الشخصية

## **ثانيا : الأوراق المطلوبة لمرحلة (الماجستير بنين) و (الماجستير بنات) :**

- ١- التقديم على موقع التقديم الإلكتروني للجامعة  
[http://mis.bu.edu.eg/benha\\_new/Registration/PG\\_ADMISSION/PG\\_ADMISSION\\_REGISTER.aspx?name](http://mis.bu.edu.eg/benha_new/Registration/PG_ADMISSION/PG_ADMISSION_REGISTER.aspx?name)
- ٢- يشترط مرور عام على الأقل بعد التخرج للتقديم للماجستير للبنين ، وعامين على الأقل للبنات
- ٣- شهادة البكالوريوس المؤقتة (أصل) + صورة مختومة بخاتم النسر
- ٤- شهادة خبرة في المجال الرياضي لمدة عام على الأقل بعد التخرج + صورة
- ٥- شهادة تقدير الأربع سنوات (أصل) + صورة مختومة بخاتم النسر
- ٦- شهادة الميلاد ( كمبيوتر أصل) + صورة مختومة بخاتم النسر
- ٧- شهادة تأديت الخدمة العسكرية أو الإعفاء منها (أصل) + صورة مختومة بخاتم النسر (بنين فقط)
- ٨- موافقة جهة العمل على الالتحاق بالدراسات العليا وكذا التضرع للدراسة لمدة يومين من كل أسبوع -
- ٩- (٢) إقرار لغير العاملين تفيد أنه لا يعمل بالقطاع العام أو الحكومت -
- ١٠- (٦) صورة شخصية ببدلت
- ١١- (٢) دوسيه بسوسته لحفظ الأوراق
- ١٢- إيصال دفع التقديم الإلكتروني + صورة صورة البطاقة الشخصية

## **ثالثا : الأوراق المطلوبة لمرحلة (الدكتوراه) :**

- ١- التقديم على موقع التقديم الإلكتروني للجامعة  
[http://mis.bu.edu.eg/benha\\_new/Registration/PG\\_ADMISSION/PG\\_ADMISSION\\_REGISTER.aspx?name](http://mis.bu.edu.eg/benha_new/Registration/PG_ADMISSION/PG_ADMISSION_REGISTER.aspx?name)
- ٢- شهادة البكالوريوس المؤقتة (أصل) + صورة مختومة بخاتم النسر
- ٣- شهادة الماجستير (أصل) + صورة مختومة بخاتم النسر
- ٤- شهادة الميلاد ( كمبيوتر أصل) + صورة مختومة بخاتم النسر
- ٥- شهادة تأديت الخدمة العسكرية أو الإعفاء منها (أصل) + صورة مختومة بخاتم النسر
- ٦- موافقة جهة العمل على الالتحاق بالدراسات العليا وكذا التضرع للدراسة لمدة يومين من كل أسبوع -
- ٧- (٢) إقرار لغير العاملين تفيد أنه لا يعمل بالقطاع العام أو الحكومت -
- ٨- (٦) صورة شخصية ببدلت
- ٩- (٢) دوسيه بسوسته لحفظ الأوراق
- ١٠- إيصال دفع التقديم الإلكتروني + صورة صورة البطاقة الشخصية



يرجى ملئ النموذج الموجود على جوجل فورم  
ولن يقبل الملف إلا بعد التقديم



بيانات متقدم للدراسات العليا





تنبيه هام على السادة الباحثين

- طباعة ملف التقديم المتواجد على

النظام عند التسجيل إلكترونياً

- تحضير جميع الاوراق المطلوبة اصل و 

نسختين صورة طبق الاصل

ولن يقبل اي ملف يخالف ذلك او به اي ورقة غير موجودة

وبداية تقديم الملف الورقي بعد ١٥ يوم من بداية التقديم

مع تمنياتنا لسيداتكم بدوام التوفيق والنجاح